

热电偶测温仪 (四通道) 型号 0323-CT47

内置
蓝牙

数据
传输

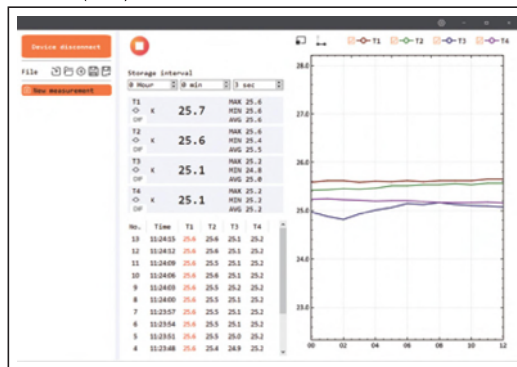
- 单位: °C/°F/K
- 通道兼容J/K/T/E/R/S/N型7种热电偶
- 最大值/最小值/平均值/差值显示
- 支持72000组数据存储
- 可设置偏差值补偿
- 数据保持功能
- 背光显示
- 超量程提示
- 电量提示
- 自动关机
- 内置蓝牙, 标配手机APP
- 标配电脑软件



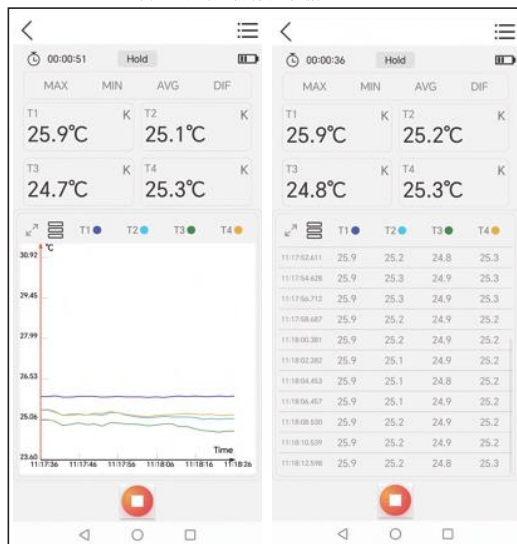
主机技术参数

热电偶分度号	J/K/T/E/R/S/N型	
测量范围 (电信号)	K型	-200°C~1372°C
	J型	-210°C~1200°C
	T型	-250°C~400°C
	E型	-150°C~1000°C
	R型	0°C~1767°C
	S型	0°C~1767°C
	N型	-200°C~1300°C
测量精度 (电信号)	±(0.2%· t +0.5°C) (处于-10°C~1767°C); ±(0.2%· t +1.0°C) (处于-200°C~-10°C); ±(0.2%· t +2.5°C) (处于-250°C~-200°C)	
分辨率	0.1°C (<1000°C); 1°C (≥1000°C)	
重复性精度	±(0.1%· t +0.3°C)	
响应时间	500ms	
记录间隔	1s~24h (可调)	
数据存储容量	72000组	
数据传输	TYPE-C USB, 蓝牙	
抗工频干扰	50/60Hz	
输入保护	60Vmax	
跌落测试	1m	
电源	3×AAA碱性电池, 工作时长>30h USB供电 (只能接电脑USB)	
工作环境	温度: -10°C~50°C 相对湿度: <90%RH (非凝露)	
存储环境	温度: -20°C~60°C 相对湿度: <90%RH (非凝露)	
尺寸	180mm×63mm×38mm	
重量	250g (含电池)	

电脑软件(标配): 通过USB线连接电脑, 采集、显示、存储数据



手机软件(标配): 通过蓝牙连接手机, 采集、显示、存储数据; 并可导出设备存储数据



*精度指标适用于主机处于18°C~28°C工作环境温度, 指标不含热电偶的误差

标准配置

主机	1个
AAA电池	3个
USB线	1个
K型热电偶 (0323-K01)	4个

K型热电偶技术参数*

型号	测量范围	精度	线长
0323-K01	-40°C~260°C	±0.75%	900mm

*其他分度号、温度范围、长度的热电偶可定制